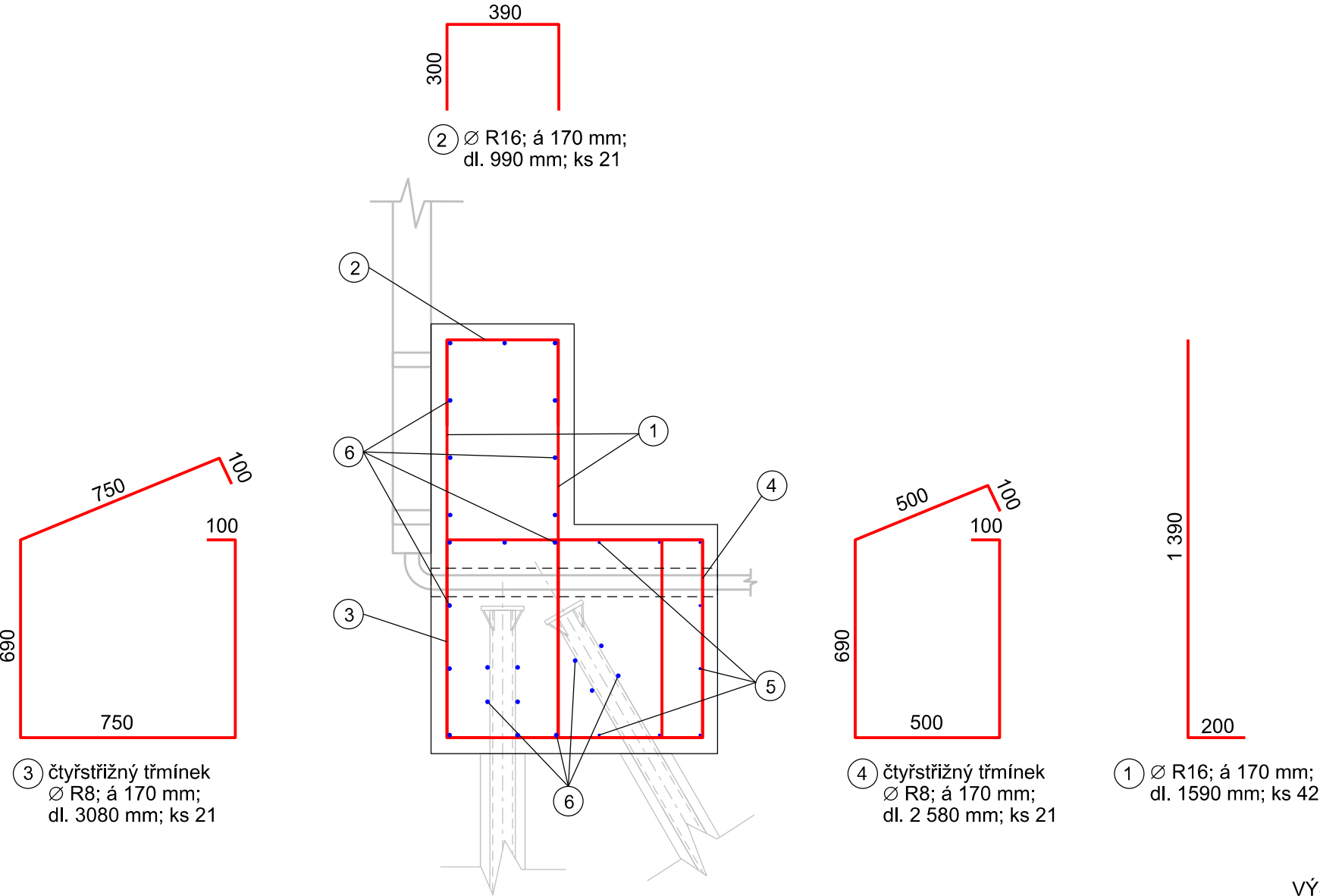


Schéma výztuže betonové zdi

M 1:20



TABULKA VÝZTUŽE PRO DILATAČNÍ CELEK V MÍSTĚ KOTVENÍ SLOUPU VO							
č.	Ø	délka	ks	Délka dle průměru			
				6	8	10	16
1	16	1,590	42				66,78
2	16	0,990	21				20,79
3	8	3,080	21		64,68		
4	8	2,580	21		54,18		
5	10	3,900	8			31,20	
6	16	3,900	25				97,50
celkem bm				0,00	118,86	31,20	185,07
hmotnost bm Ø [kg]				0,222	0,395	0,617	1,578
hmotnost Ø celkem [kg]				0,00	46,90	19,24	292,10
CELKEM [kg]				358,239			
CELKEM [t]				0,358			

OCEL: B500B
BETON: C30/37 - XF4
- krytí výztuže C = min. 50 mm

POZNÁMKA:
- výztuž č.6 bude přivařena na trubku záporny a MP

AZ CONSULT, spol. s r.o.

Číslo zakázky.....15/138
Výrobek uvolněn k použití

Datum.....24.03.2017.....③

⑤ Ø R10; dl. 3 900 mm, ks 8

⑥ Ø R16; dl. 3 900 mm, ks 25

VÝŠKOVÝ SYSTÉM: Bpv
SOUŘADNICOVÝ SYSTÉM: JTSK

Odpov. proj.:	Ing. M. Komín	AZCONSULT® spol. s r. o. Klíšská 12, 400 01 Ústí nad Labem Tel.: 475 201 103, 475 210 177 Tel/fax.: 475 201 128 E-mail: azconsult@azconsult.cz ČSN EN ISO 9001			
Vypracoval:	Ing. D. Svoboda				
Kontroloval:	Ing. P. Vít				
Kraj:	Karlovarský		Místo:	Jáchymov	
Objednatel:	Město Jáchymov, nám. Republiky 1, 362 51 Jáchymov				
Akce:				Zn. souboru:	
Jáchymov - Rekonstrukce ulice Palackého				...	
Stavební objekt: SO 201				Stupeň: DSP/DPS	Formát: 2 x A4
Zed' ve staničení 0,416-0,449				Č. zak.: 15/138	Č. paré :
Výkres:				Datum: V/2016	
Schéma výztuže v místě kotvení sloupu VO				Měřítko: 1 : 20	Č. přílohy: C.2.8.6
DOKUMENTACI LZE UŽÍVAT POUZE VE SMYSLU PŘÍSLUŠNÉ SMLOUVY O DÍLO. KOPÍROVÁNÍ A ROZŠÍŘOVÁNÍ POUZE PO PŘEDCHOZÍM SOUHLASU AZ CONSULT spol. s r.o.					